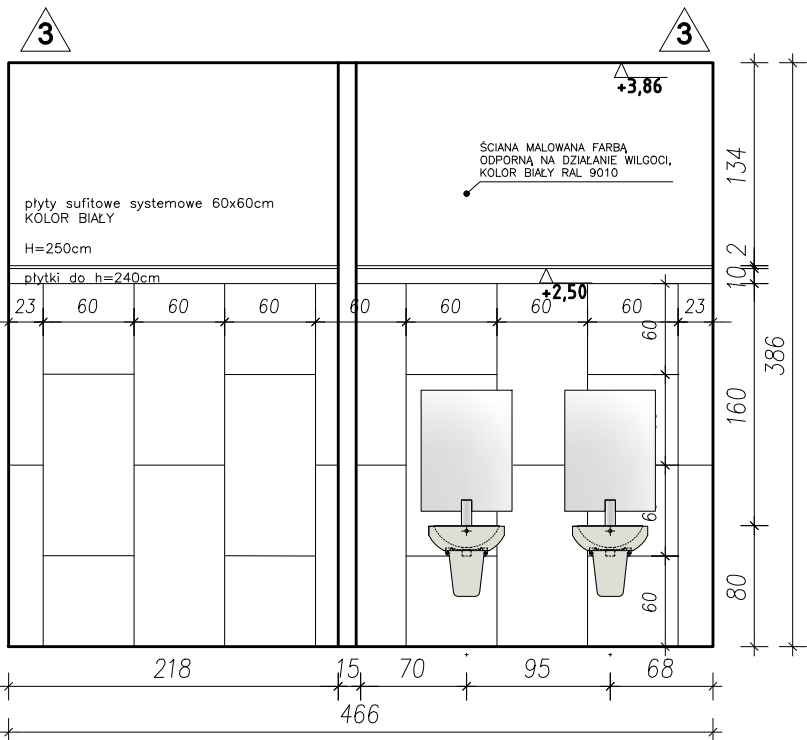
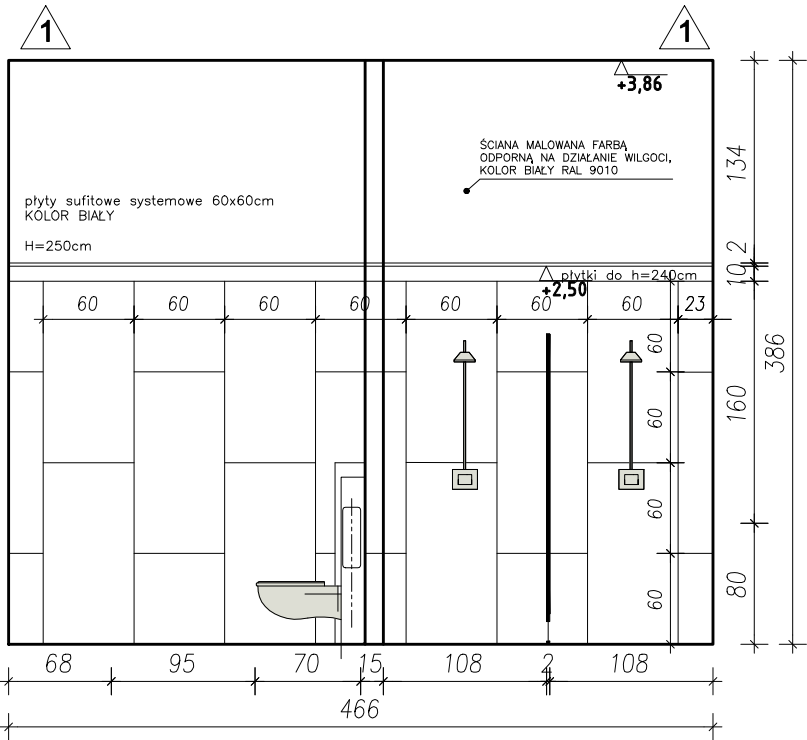
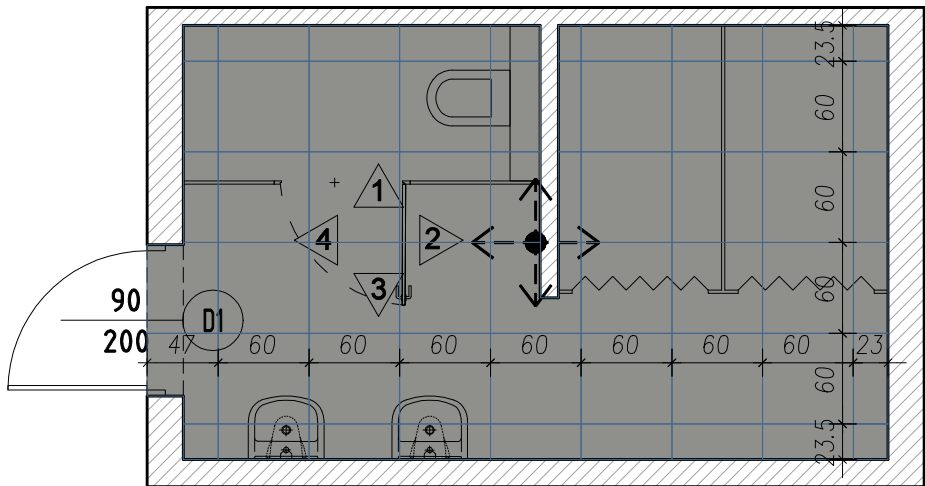
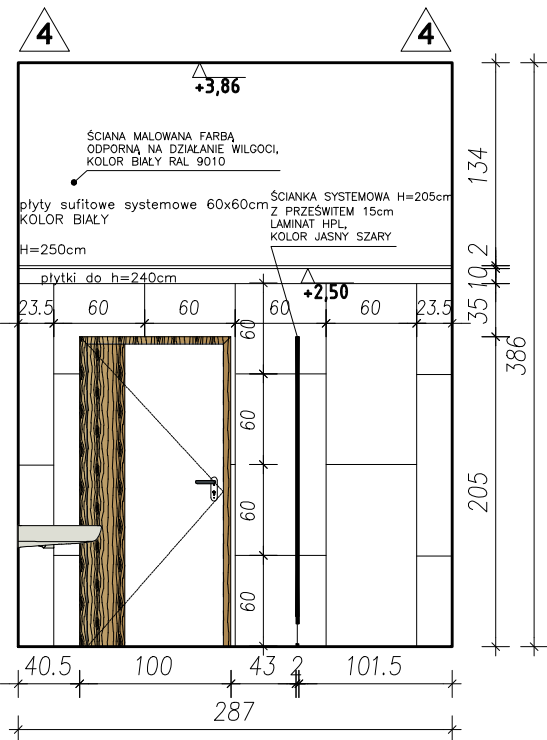
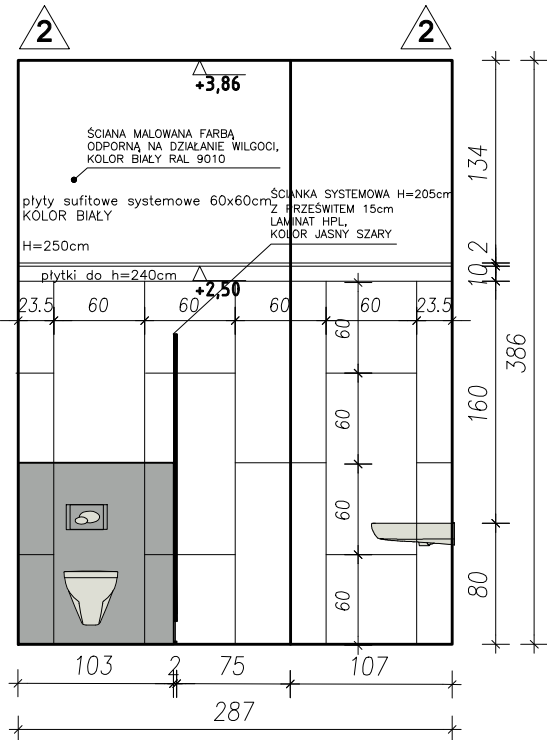
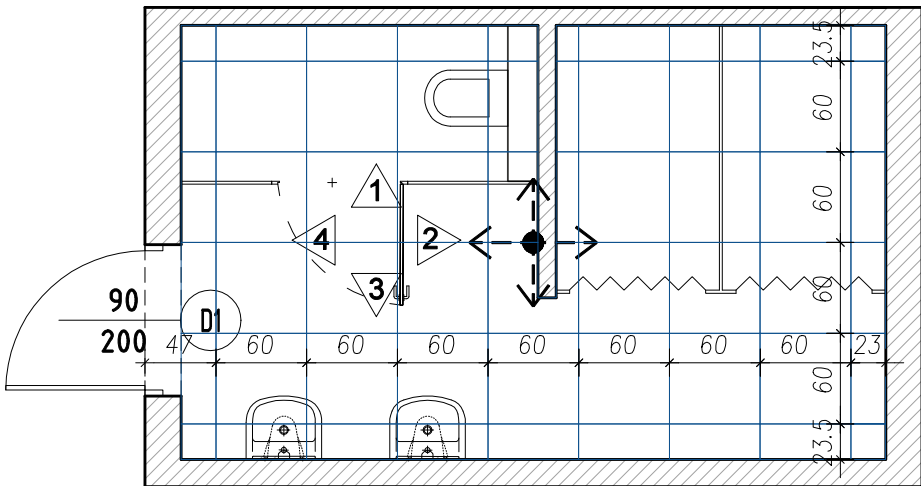


13,16m²
H=2,5m
0.15

RZUT POSADZEK




RZUT SUFITÓW



LEGENDA

- PŁYTKA PODŁOGOWA GRESOWA WYM. 60x60 cm
KLASA ANTYPÓŚLIZGOWA R10
KOLOR SZARY ZBLIŻONY DO RAL 9007
WZÓR: GŁADKI LUB IMITACJA BETONU
- PŁYTKA ŚCIENNA GRESOWA WYM. 120x60 cm
KOLOR BIAŁY ZBLIŻONY DO RAL 9010
ORAZ SZARY ZBLIŻONY DO RAL 9006
WZÓR: GŁADKI LUB IMITACJA BETONU
- PŁYTY SUFITOWE SYSTEMOWE WYM. 60x60 cm
O PODWYŻSZONEJ ODPORNOŚCI NA WILGOĆ
KOLOR BIAŁY ZBLIŻONY DO RAL 9010

BIURO PROJEKTÓW	<div><div></div><div>APA ARCHES sp. z o.o. sp. k. ul. Jawornicka 8/229, 60-161 Poznań tel.: 792 621 345 www.apaarches.pl</div></div>		
INWESTOR	Gmina Miasto Nowy Targ ul. Krzywa 1 34-400 Nowy Targ		
±0,00 = 597,75 m n.p.m.			
FAZA PROJEKTU	PROJEKT TECHNICZNY		
NAZWA I ADRES INWESTYCJI	Rozbudowa i przebudowa istniejącego budynku Szkoły Podstawowej nr 2 o salę gimnastyczną z zapleczem wraz z niezbędną infrastrukturą techniczną i zagospodarowaniem terenu al. Mikołaja Kopernika 28, 34-400 Nowy Targ, nr ewid. działek: 13219/1, 13220/6, 13220/1; jedn. ewid.: 121101_1 Nowy Targ, obręb: 0001 Nowy Targ		
TEMAT RYSUNKU	KŁAD TOALETY		
SKALA	1:50	NR RYSUNKU	PT_A_25
DATA	08.03.2023 r.		
GŁÓWNY PROJEKTANT	mgr inż. architekt Joanna Marta Mazepa Uprawnienia budowlane do projektowania bez ograniczeń w specjalności architektonicznej – nr ewid. 10/WPOKK/2012		
SPRAWDZAJĄCY	mgr inż. architekt Jarosław Bajer Uprawnienia budowlane do projektowania bez ograniczeń w specjalności architektonicznej – nr ewid. 7131/S2//P/2001		
PROJEKTANT OPRACOWANIE	mgr inż. architekt Konrad Samborski		
ROZPOWSZECZANIE I REPRODUKACJA TEGO DOKUMENTU, I WYKORZYSTYWANIE NIEZGODNIE Z UMOWĄ I PRZEZ OSOBY NIEUPRAWNIŁONE JEST ZABRONIONE, BEZ AUTORYZOWANEJ ZGODY PROJEKTANTA. WSZYSTKIE PRAWA DO TEGO DOKUMENTU SĄ ZASTRZEŻONE.			